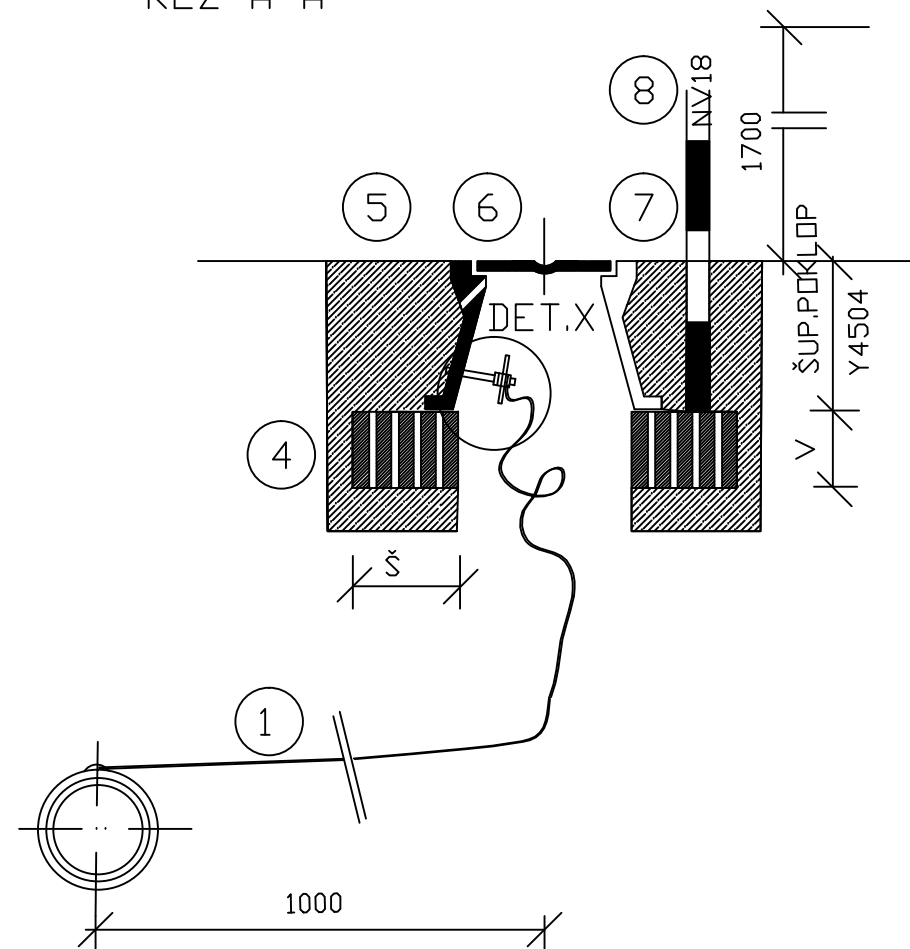
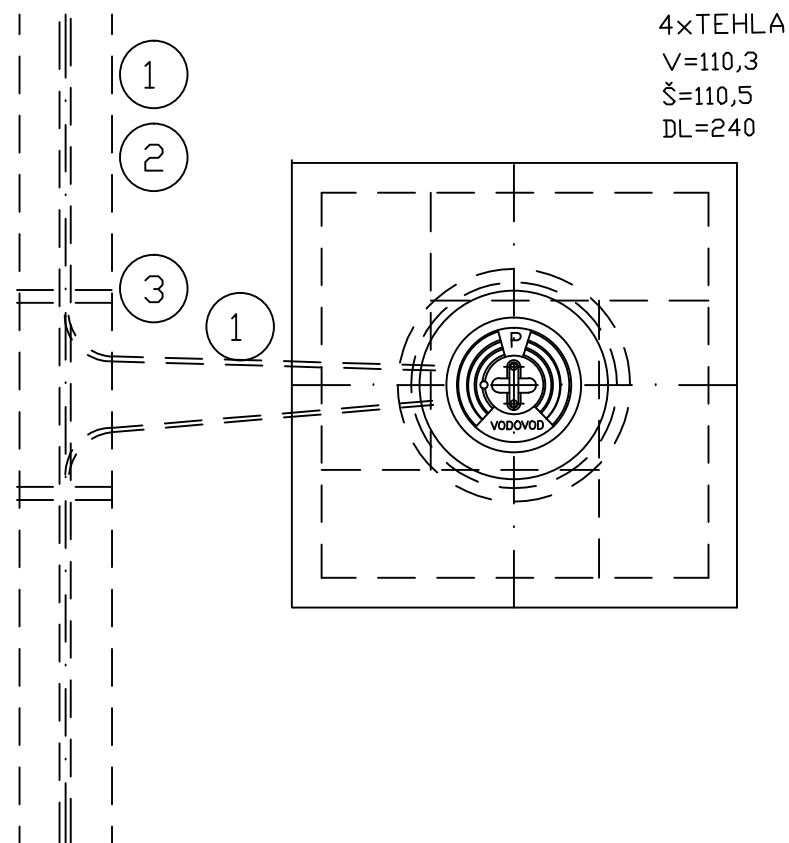


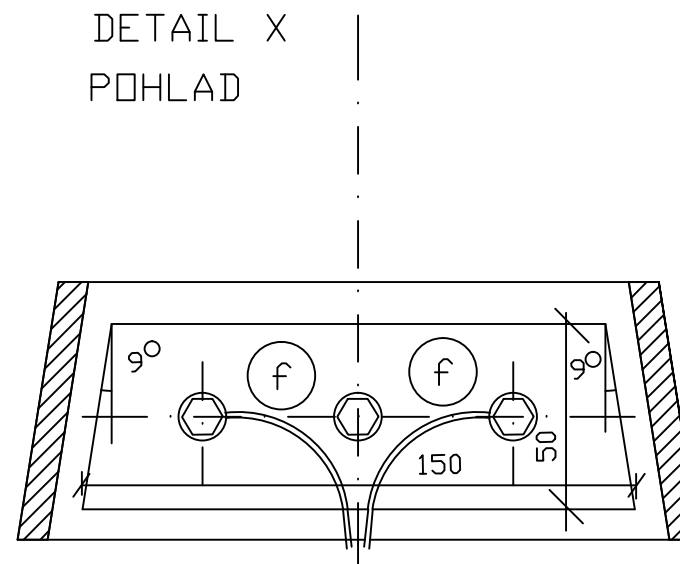
REZ A-A



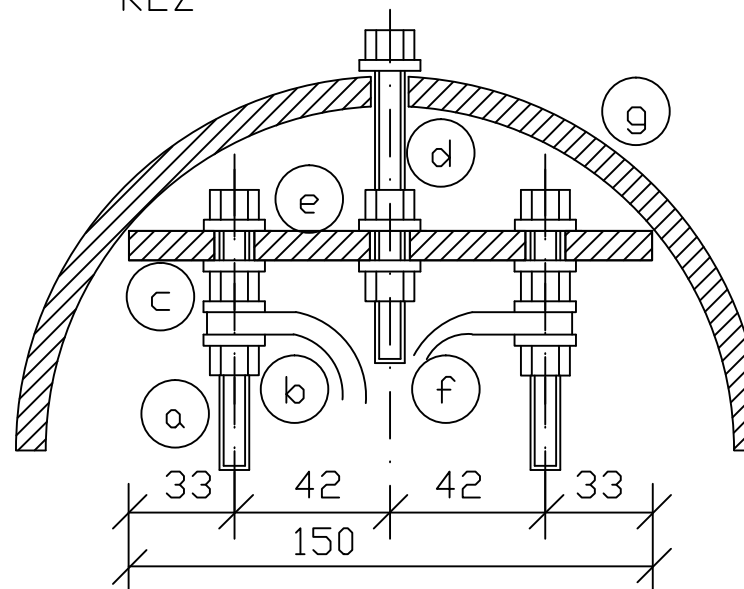
PODORYS



DETAIL X
POHLAD



REZ



LEGENDA

OZ	NÁZOV	STN	KS
1	VODIČ 6mm ² izolovaný	34 7420	—
2	RURA Z PVC ALEBO PE	—	—
3	SAMOLEPIACA PÁSKA (IZOLEPA)	—	—
4	TEHLA PRIEČNE DIEROVANÁ	72 2611	4
5	BETÓNOVÁ PATKA 40x40x35 cm	—	—
6	UZÁVEROVÝ POKLOP Y4501	18 8581	—
7	OCELOVÁ RURA DN38x25x1300 mm	45 5715	—
8	OZNAČENIE NAPOJOV. VÝVODU	—	—
a	MOSADZNÁ SKRUTKA M 6x40	02 1103	2
b	MOSADZNÁ PODLOŽKA M6	02 1701	10
c	MASADZNÁ MATICA M6	02 1401	6
d	MOSADZNÁ SKRUTKA M6x75	02 1103	1
e	IZOL.DOSKA (TEXGUMOID 150x50x8)	—	1
f	VODIČ AY (IZOLOVANÝ)	34 7420	—
g	UZÁVEROVÝ POKLOP Y 4501	13 6581	—

ZODP.PROJEKTANT: ING.IVAN BAČA	VYPRACOVAL: Bačová ING. JANA BAČOVÁ	KLASIFIKÁCIA STAVBY: 2 2 2 2	B+B projekt s.r.o Jánošíkova 26, 080 01 PREŠOV PROJEKTOVANIE VODA-KANÁL-PLYN STAVEBNÝ DOZOR Mobil: 0910/935390 e-mail: ivan.baca@slovanet.sk
STAVEBNÍK: Obec Pušovce, 082 14 Pušovce 14	MIESTO STAVBY: k.ú. PUŠOVCE, parcelné čísla 243/2, 353/1, 335/15, 335/10, 338/2, 374, 373/17, 373/16, 344/36, 344/37	NÁZOV STAVBY: ROZŠÍRENIE VODOVODU v obci PUŠOVCE	
OBJEKT: SO 01 VODOVOD A VODOVODNÉ PRÍPOJKY	OBSAH: NAPOJOVACÍ VÝVOD SIGNAL.VODIČA V POKLOPE	FORMÁT: 2xA4	STUPEŇ: PSP
		ČASŤ: I.O.	ARCH.Č: 22/23
		DÁTUM: júl 2023	MIERKA: 1 : —
		VÝKRES Č:	16